



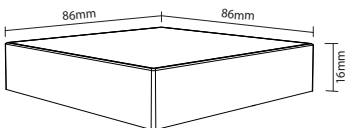
Bedienfeld-Fernbedienung (RGB+CCT) (B0 Art.-Nr.:3592)

Produkteigenschaften

Mit diesem Wandschalter können Sie die Smart Home Lampen der MiBoxer Serie steuern.

Technische Daten

Model Nr.:	B0 3592
Spannung:	3V (2*AAA Battery)
Funkleistung:	6dBm
Standby Verbrauch:	20uA
Funkfrequenz:	2.4GHz
Arbeitstemperatur:	-20~60°C
Reichweite:	30m
Maße:	86*86*16mm

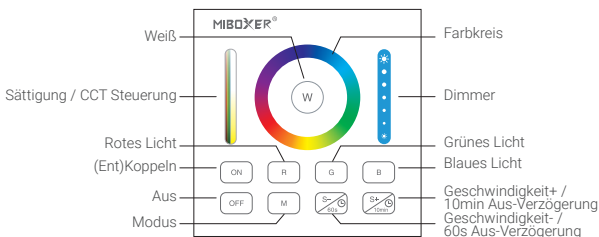


Produktmerkmale

Hinweis: Beim Berühren der Taste blinkt die LED-Anzeigelampe erstmalig mit einem anderen Ton

OFF: Halten Sie die OFF-Taste 5 Sekunden lang gedrückt, um den Ton auszuschalten.

ON: Halten Sie die ON-Taste 5 Sekunden lang gedrückt, um den Ton anzuschalten.



Berühren Sie den Farbring, um die Farben zu ändern.



Passen Sie im Weißlichtmodus die Farbtemperatur an; Ändern Sie im Farblichtmodus die Farbsättigung



Schieben Sie den Dimmer, um die Helligkeit anzupassen.



Drücken Sie die Taste, um weißes Licht zu erhalten.



Berühren Sie die Schaltfläche ON, um die gekoppelten Geräte einzuschalten



Berühren Sie die Schaltfläche OFF, um die gekoppelten Geräte auszuschalten



Rotes Licht



Grünes Licht



Blaues Licht



Dynamischen Modus.

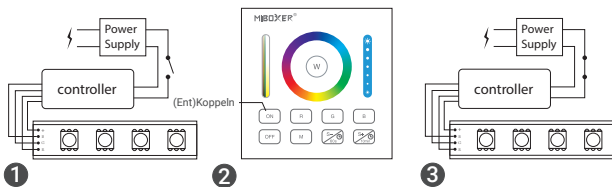


Beschleunigen Sie die Geschwindigkeit im aktuellen dynamischen Modus. Drücken Sie im statischen Modus 2 Sekunden, das Licht leuchtet einmal und geht nach 10min aus



Verlangsamen Sie die Geschwindigkeit im aktuellen dynamischen Modus. Drücken Sie im statischen Modus 2 Sekunden, das Licht leuchtet einmal und geht nach 60sek. aus

(Ent)Koppeln



Koppeln

Schalte das Licht aus und nach 10 Sekunden wieder ein.	Wenn die Lampe leuchtet, drücken Sie kurz 3 mal innerhalb von 3 Sekunden die „ON„ Taste	Das Licht blinkt 3 mal langsam. Die Kopplung war erfolgreich.
--	---	---



Wenn das Licht nicht langsam blinkt, ist die Kopplung fehlgeschlagen. Bitte schalten Sie das Licht erneut aus und befolgen Sie die obigen Schritte nochmal.

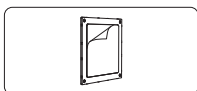
Entkoppeln

Schalte das Licht aus und nach 10 Sekunden wieder ein.	Wenn die Lampe leuchtet, drücken Sie kurz 5 mal innerhalb von 3 Sekunden die „ON„ Taste	Das Licht blinkt 10 mal schnell. Die Entkopplung war erfolgreich.
--	---	---

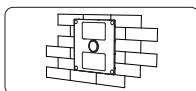


Wenn das Licht nicht schnell blinkt, ist die Entkopplung fehlgeschlagen. Bitte schalten Sie das Licht erneut aus und befolgen Sie die obigen Schritte nochmal.

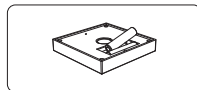
Installation



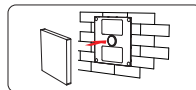
1. Entnehmen Sie die Schutzfolie



2. Kleben Sie den Halter auf



3. Installieren Sie die Batterien



4. Drücken Sie den Wandschalter auf die Vorderseite des Halters

Achtung

- Gehen Sie bei der Installation vorsichtig vor, um das Zerschneiden der Glasscheibe zu vermeiden.
- Bitte verwenden Sie den Controller nicht an Orten mit weitreichenden Metallbereichen oder starken elektromagnetischen Wellen in der Nähe, da sonst die Entfernung beeinträchtigt wird.

Achtung



Lesen Sie diese Anleitung sorgfältig durch und bewahren Sie sie auf, damit Sie im Bedarfsfall nachlesen können.

- Das Produkt darf technisch sowie mechanisch nicht verändert werden, andernfalls erlischt mit sofortiger Wirkung die Betriebserlaubnis und die Konformität!
- Das Typenschild darf auf keinen Fall entfernt werden!
- Prüfen Sie das Produkt vor jedem Einsatz auf Beschädigungen. Keinesfalls darf ein beschädigtes oder defektes Produkt in Betrieb genommen werden!
- Sichern Sie unbedingt das Verpackungsmaterial, Zubehör, Batterien oder Akkus und vor allem Kleinteile und Folie vor Kindern und Tieren. Erstickungsgefahr!
- Bei Sach- oder Personenschäden, die durch unsachgemäße Handhabung oder Nichtbeachten der Sicherheitshinweise verursacht werden, übernehmen wir keine Haftung.



Entsorgung

Elektronische Geräte dürfen nicht über den Hausmüll entsorgt werden! Entsprechend der Richtlinie 2012/19/EU über Elektro- und Elektronik-Altgeräte müssen diese Produkte über die speziellen örtlichen Sammelstellen entsorgt werden.

Vereinfachte Konformitätserklärung

Hiermit erklärt Futlight Optoelectronics Co., Ltd, dass das vorliegende Gerät (Art 3592 / B0) den Richtlinien 2014/53/EU und 2011/65/EU entspricht.
Der vollständige Text der EU-Konformitätserklärung ist unter folgender Internetadresse abrufbar: www.longlife-led.de.

Hersteller:

Futlight Optoelectronics Co.,Ltd; Adresse: 2 Floor Building 4, Good Mind Industry, No.68 ChaoYang Road, YanLuo Street, Bao'an District, ShenZhen 518127, China

Einführer:

LongLife LED GmbH by HK, Adresse: Adolf-Meyer-Str. 5, 49828 Neuenhaus, Germany

Kontakt und Kundendienst:

Sie haben Fragen zum Produkt oder zur Bedienung? Unser Technischer Kundendienst erteilt Ihnen gerne umfassende und qualifizierte Auskünfte. Auch bei Fragen zu Rücksendungen, Reklamationen oder Ersatzteilen wenden Sie sich gerne an uns: **Tel: +49 (0)5941-2029960 - E-Mail: info@longlife-led.de**

LongLife LED GmbH by HK
Adolf-Meyer-Str. 5
49828 Neuenhaus
www.longlife-led.de

WEEE-Reg.-Nr. DE 20197871

 **LONGLIFE LED**
Gest. by HK

