



LONGLIFE LED
GmbH by HK

MIBOXER®

Mi·Light
Subordinate New Brand

Wandschalter / Dimmer batteriebetrieben (4523)

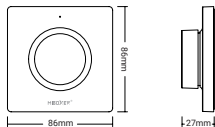
Model No.: K1

1 Produkteigenschaften

Der Wandschalter verwendet die weit verbreitete 2,4-GHz-Drahtlostechnologie, die sich durch einen geringen Stromverbrauch, eine lange Signalübertragungsdauer und eine starke Anti-Interferenz-Funktion auszeichnet. Der Wandschalter hat eine automatische Sende- und Synchronisationsfunktion. Dies ist weit verbreitet bei der Steuerung von Hotel- und Hausbeleuchtung.

2 Technische Daten

Modell-Nr.: K1
Betriebsspannung: 3V (CR2032 Batterie)
Sendeleistung: 6dBm
Stand-by Leistung: <6uA
RF: 2.4GHz
Reichweite: 30m
Arbeitstemperatur: -10~40°C



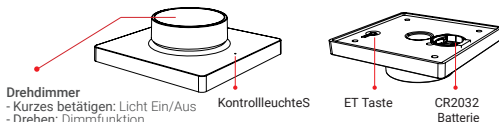
3 Funktionen

CCT Modus:

Drücken Sie so lange den Schalter, wenn das Licht an ist, bis die Kontrollleuchte blinkt. Das Gerät wechselt in den dimmbaren CCT Modus. Bewegen Sie das Drehrad, um das Licht zu dimmen.

HINWEIS: Das Gerät loggt sich aus dem CCT Modus aus, wenn es nicht innerhalb von 3 Sekunden betätigt wird.

Langes betätigen, wenn das Licht aus ist: Nachtmodus wird aktiviert



Drehdimmer

- Kurzes betätigen: Licht Ein/Aus
- Drehen: Dimmfunktion

Kontrollleuchte S

ET Taste

CR2032
Batterie

4 Verbinden / Trennen des Dimmers

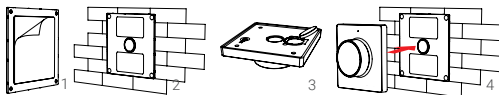
Verbinden:

1. Schalten Sie die Leuchte 10 Sekunden lang aus und wieder ein
2. Drücken Sie die „SET“-Taste 3 Mal innerhalb von 3 Sekunden
3. Die Leuchte blinkt 3 Mal langsam auf, das Verbinden war erfolgreich.

Trennen:

1. Schalten Sie das Licht 10 Sekunden aus und wieder ein
2. Drücken Sie kurz die „SET“-Taste 5 Mal innerhalb von 3 Sekunden
3. Das Licht blinkt 10 Mal schnell auf, das Trennen war erfolgreich

5 Installation



1. Klebefläche auf der Rückseite abziehen
2. Halterung an die gewünschte Stelle kleben
3. CR2032 Batterie einsetzen
4. Drehdimmer auf die Halterung setzen

HINWEIS: Drücken Sie so lange die „SET“ Taste bis die LED blinkt um in den Nachtmodus zu kommen. Für weitere Informationen lesen Sie die Anleitung des TRI-C1 Dimmers!

VORSICHT!

Sicherheitshinweise



Lesen Sie diese Anleitung sorgfältig durch und bewahren Sie, sie damit Sie im Bedarfsfall nachlesen können.

- Das Produkt darf technisch sowie mechanisch nicht verändert werden, andernfalls erlischt mit sofortiger Wirkung die Betriebserlaubnis und die Konformität!
- Das Typenschild darf auf keinen Fall entfernt werden!
- Prüfen Sie das Produkt vor jedem Einsatz auf Beschädigungen. Keinesfalls darf ein beschädigtes oder defektes Produkt in Betrieb genommen werden!
- Sichern Sie unbedingt das Verpackungsmaterial, Zubehör, Batterien oder Akkus und vor allem Kleinteile und Folie vor Kindern und Tieren. Erststckungsgefahr!
- Bei Sach- oder Personenschäden, die durch unsachgemäße Handhabung oder Nichtbeachten der Sicherheitshinweise verursacht werden, übernehmen wir keine Haftung.
- Setzen Sie das Gerät KEINER der Feuchtigkeit aus. Installieren Sie das Gerät NICHT unter Spannung!
- Arbeitstemperatur: -20~60 ° C RF: 2,4 GHz
- Reichweite: 30m
- Ausgangsanschluss: Gemeinsame Anode

Technische Daten

WIFI frequency band	2.4 Ghz
WIFI protocols	802.11 b/g/n
WIFI range	Max. 30m
WIFI max. transmission power	18dBm



Entsorgung

Elektronische Geräte dürfen nicht über den Hausmüll entsorgt werden! Entsprechend der Richtlinie 2012/19/EU über Elektro- und Elektronik-Altgeräte müssen diese Produkte über die speziellen örtlichen Sammelstellen entsorgt werden.

Vereinfachte Konformitätserklärung

Hiermit erklärt Futlight Optoelectronics Co., Ltd, dass das vorliegende Gerät (Art 1446 / FUT096) den Richtlinien 2014/53/EU und 2011/65/EU entspricht. Der vollständige Text der EU-Konformitätserklärung ist unter folgender Internetadresse abrufbar: www.longlife-led.de.

Hersteller:

Futlight Optoelectronics Co.,Ltd; Adresse: Floor 2, Building D, Fusen Technology Park, Hangcheng Road, Bao'an District, Shenzhen 518000

Einführer:

LongLife LED GmbH by HK, Adresse: Adolf-Meyer-Str. 5, 49828 Neuenhaus, Germany

Kontakt und Kundendienst:

Sie haben Fragen zum Produkt oder zur Bedienung? Unser Technischer Kundendienst erteilt Ihnen gerne umfassende und qualifizierte Auskünfte. Auch bei Fragen zu Rücksendungen, Reklamationen oder Ersatzteilen wenden Sie sich gerne an uns:

Tel: +49 (0)5941-2029960 - E-Mail: info@longlife-led.de

LongLife LED GmbH by HK

Adolf-Meyer-Str. 5
49828 Neuenhaus
www.longlife-led.de

WEEE-Reg.-Nr. DE 20197871

