



LED Bodeneinbaustrahler flach (für LED Modul)



SICHERHEITSHINWEISE - WICHTIG!

Lesen Sie diese Anleitung **sorgfältig** durch und bewahren Sie diese auf, damit Sie im **Bedarfsfall nachlesen** können!

1. Das Produkt darf technisch sowie mechanisch nicht verändert werden, andernfalls erlischt mit sofortiger Wirkung die Betriebserlaubnis und die Konformität!
2. Das Typenschild darf auf keinen Fall entfernt werden!
3. Prüfen Sie das Produkt vor jedem Einsatz auf Beschädigungen. Keinesfalls darf ein beschädigtes oder defektes Produkt in Betrieb genommen werden!
4. Sichern Sie unbedingt das Verpackungsmaterial, Zubehör, Batterien oder Akkus und vor allem Kleinteile und Folie vor Kindern und Tieren. **Erstickungsgefahr!**
5. Bei Sach- oder Personenschäden, die durch unsachgemäße Handhabung oder Nichtbeachten der Sicherheitshinweise verursacht werden, übernehmen wir keine Haftung.
6. Setzen Sie das Gerät **NICHT** der **Feuchtigkeit** aus. **Installieren Sie das Gerät NICHT unter Spannung!**



LONGLIFE LED
GmbH by HK

**QR-Code scannen &
Montagevideo sehen**

 LongLife LED GmbH by HK



Arbeiten am Stromnetz (220–240 V) dürfen nur von ausgebildeten Elektro-Fachkräften vorgenommen werden!

WICHTIG! Stellen Sie **vor** dem **Einbau** den Strom ab!

Montage

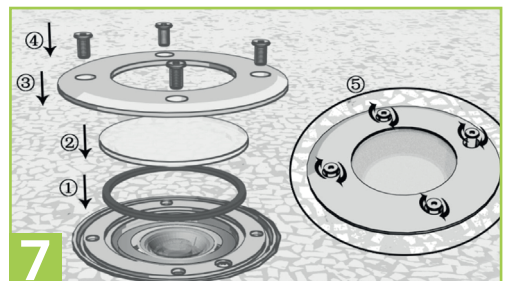
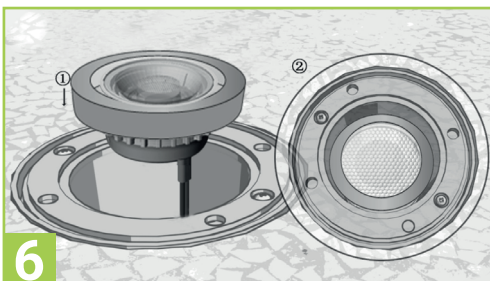
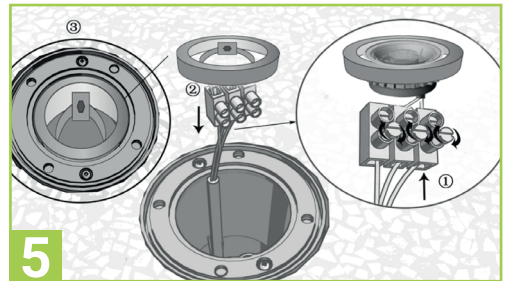
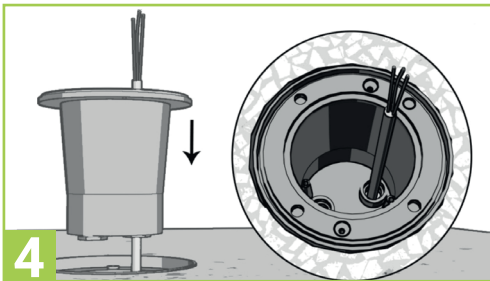
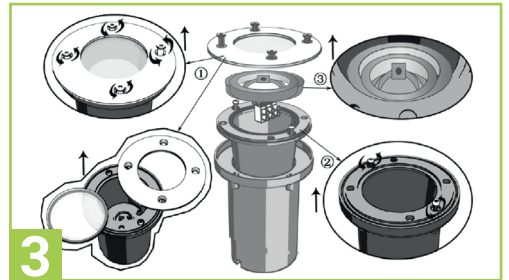
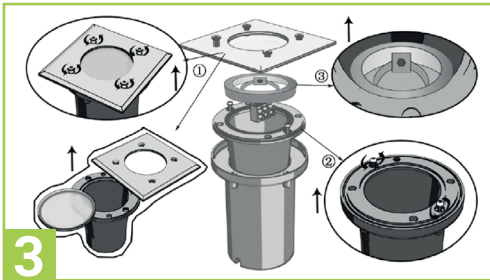
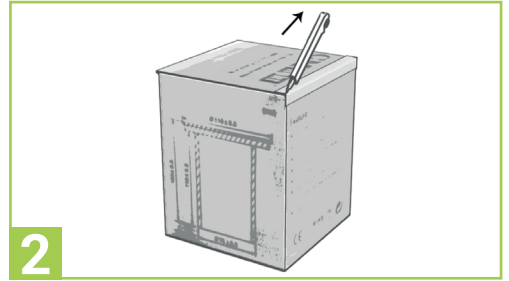
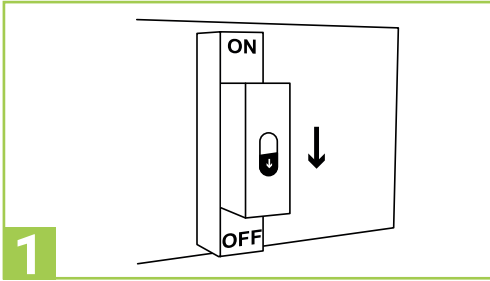
1. Die Installation sollte nur bei trockenem Wetter durchgeführt werden. Sorgen Sie bei der Installation immer für eine wasserfeste Verschraubung. Schalten Sie die Stromspannung vor der Installation ab! **(Bild 1)**
2. Stellen Sie das für Ihren Installationsort notwendige Werkzeug zusammen. Ein Inbusschlüssel/ Innensechskant ist im Lieferumfang enthalten.
3. Öffnen Sie vorsichtig die Verpackung und entnehmen Sie das Produkt mit dem Zubehör. Inhalt: Kunststoffhülse verschraubt mit dem inneren Aluminiumgehäuse mit Lüsterklemme, Innenring mit Metallhalterung, runde Glasscheibe eingefasst in einem Gummiring, Inbusschlüssel mit vier Schrauben, Abdeckplatte. **(Bild 2)**
4. Schrauben Sie die Kunststoffhülse los vom Aluminiumgehäuse. **(Bild 3)**
5. Installieren Sie die Kunststoffhülse an der gewünschten Bodenstelle und ziehen Sie das Installationskabel durch den Kunststoffausschnitt, der mit dem Kabeleingang des Aluminiumgehäuses deckungsgleich ist. In einem dieser Kabeleingänge befindet sich ein Plastikpfropfen, der durch Abschrauben entfernt werden kann. **(Bild 4)**
6. Lösen Sie den Kunststoffschraubkopf des Kabeleingangs, in dem das Installationskabel eingeführt wird. Führen Sie das Installationskabel ein und verbinden Sie es mit der Lüsterklemme. Den Kunststoffschraubkopf lassen Sie noch lose, bis die Verkabelung und die Verschraubung der Abdeckung abgeschlossen ist! **(Bild 5)**
7. Verkabeln Sie passend das Kabel des LED-Moduls an der Lüsterklemme. Führen Sie das LED Modul von hinten an den Innenring, um es an den Metallbügeln zu fixieren. Drücken Sie Kabel und Innenring mit LED-Modul in das Aluminiumgehäuse. Jetzt unbedingt die seitlichen Kunststoffschraubköpfe festdrehen. Aluminiumgehäuse in Kunststoffhülse einlassen und verschrauben. **(Bild 6)**
8. Setzen Sie den Innenring ein, gefolgt von Gummiring mit eingefasster Glasscheibe und schließlich der Abdeckplatte, die mit 4 Schrauben auf dem Aluminiumgehäuse fixiert wird. **(Bild 7)**



LONGLIFE LED
GmbH by HK

**QR-Code scannen &
Montagevideo sehen**

 LongLife LED GmbH by HK





LONGLIFE LED
GmbH by HK

Tipps & Besonderheiten

1. Strahler dürfen nicht in Bodensenken eingebaut werden, um die Ansammlung von Wasser auf der Oberfläche des Bodeneinbaustrahlers zu vermeiden.
2. Wir empfehlen, unter der Einbaudose eine Drainage (z.B. Kiesbett) einzurichten.
3. Wird das Kabel unter der Erde verlegt, so dürfen nur Kabel des Typ's NYY Serie benutzt werden.
4. Lassen Sie die Lampen vor dem Anbringen des Schutzglases mindestens 30 Minuten brennen. Dadurch wird gewährleistet, dass im Gehäuse ein Unterdruck entsteht und die Restfeuchtigkeit entzogen wird.
5. Bodeneinbaustrahler sollten nicht bei hoher Luftfeuchtigkeit montiert werden.
6. Anschlussklemmen sind so hergestellt, dass alle handelsüblichen Erdkabel NYY bis 11,6mm passen.
7. 2 Anschlussklemmen zum Durchschleifen der Verkabelung. Im Erdbereich sind keine Abzweigdosens mehr nötig.
8. Stabile Kunststoff Erdhülse zum Einbetonieren oder Fixieren im Bodenbereich.
9. Deckel Edelstahl 304.
10. Sehr flache Aufbauhöhe von 7cm.
11. Für die Verbauung zwischen Pflastersteinen oder in Terrassenböden geeignet. Bitte auf Drainagemöglichkeiten achten!



Entsorgung

Elektronische Geräte dürfen nicht über den Hausmüll entsorgt werden!
Entsprechend der Richtlinie 2012/19/EU über Elektro- und Elektronik-Altgeräte müssen diese Produkte über die speziellen örtlichen Sammelstellen entsorgt werden.

Konformitätserklärung

Mit der Verwendung des CE-Zeichens erklärt die LongLife LED GmbH by HK, dass das hier beschriebene Produkt die Anforderungen der europäischen Richtlinien erfüllt. Die Konformitätserklärung kann unter folgender E-Mail-Adresse angefordert werden: info@longlife-led.de

Kontakt und Kundendienst

Fragen zum Produkt oder zur Bedienung? Unser Technischer Kundendienst erteilt Ihnen gerne umfassende und qualifizierte Auskünfte. Auch bei Fragen zu Rücksendungen, Reklamationen oder Ersatzteilen wenden Sie sich gerne an uns: **Tel: +49 (0)5941-2029960 - E-Mail: info@longlife-led.de**